

# Aviso de Ciclón Tropical en el Océano Pacífico

No. Aviso: 10

Ciudad de México a 20 de Agosto del 2016.

Emision: 04:15h

Servicio Meteorológico Nacional, fuente oficial del Gobierno de México, emite el siguiente aviso:

## Síntesis:TORMENTA TROPICAL "KAY"

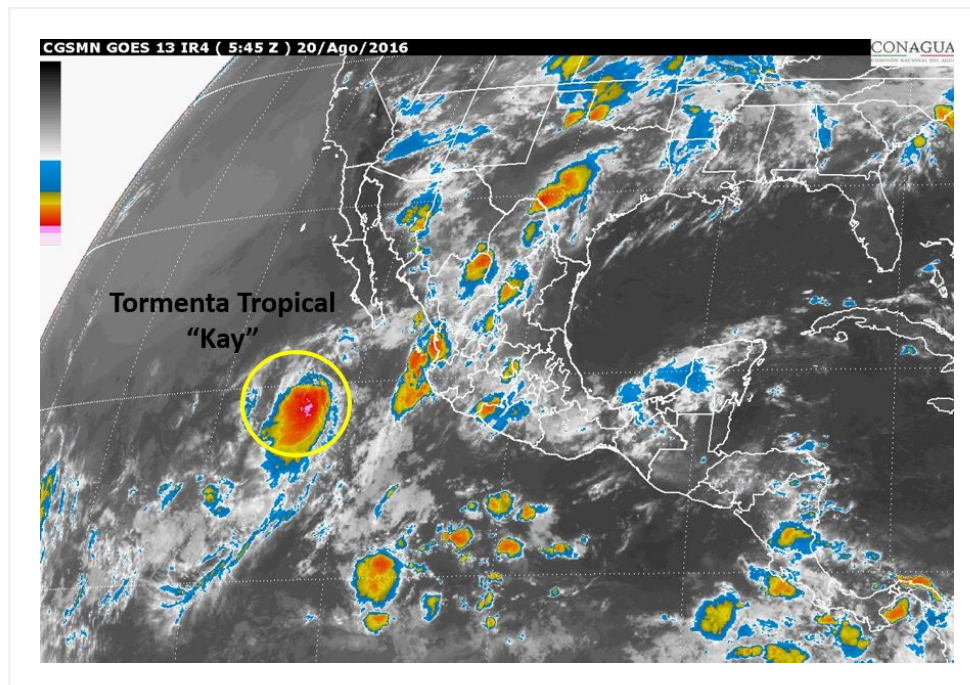


Imagen de satélite

### Situación Actual:

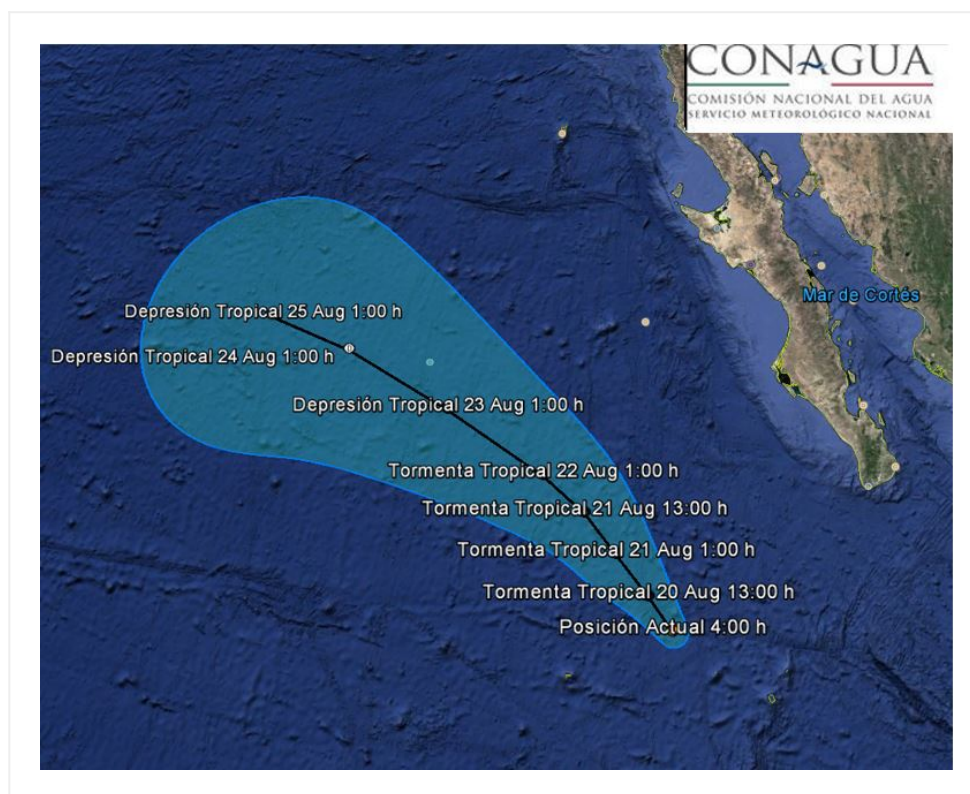
La tormenta tropical "Kay", se localiza al sur-suroeste de Baja California Sur; mantiene su desplazamiento hacia el noroeste, paralelo a la Península de Baja California

Condiciones Actuales	
Hora local (hora gmt)	4:00 horas (9:00 GMT)
Ubicación del centro del ciclón	Latitud Norte:19.5° Longitud Oeste: 113.0°
Distancia al lugar más cercano	225 km al oeste-noroeste de Isla Socorro, Col., y a 495 km al suroeste de Cabo San Lucas, BCS.
Desplazamiento actual:	Hacia el noroeste (310°) a 9 km/h

## Condiciones Actuales

<b>Vientos máximos [km/h]:</b>	Sostenidos: 85 km/h	Rachas: 100 km/h		
<b>Presión mínima central [hpa]:</b>	1000 hPa			
<b>Pronóstico de lluvia</b>	Potencial de tormentas puntuales muy fuertes en Baja California Sur.			
<b>Recomendaciones</b>	Extremar precauciones a la población en general en las zonas de los estados mencionados por lluvias, viento y oleaje (incluyendo la navegación marítima) y atender las recomendaciones emitidas por las autoridades del Sistema Nacional de Protección Civil, en cada entidad.			
<b>Extensión en cuadrantes de radios de vientos y oleaje</b>				
<b>Radio de vientos de 63 km/h</b>	0 km NE	0 km SE	95 km SO	75 km NO
<b>Oleaje 4 m</b>	165 km NE	165 km SE	85 km SO	165 km NO

<b>PRONÓSTICO VALIDO AL DÍA/HORA LOCAL TIEMPO CENTRO</b>	<b>LATITUD NORTE</b>	<b>LONG. OESTE</b>	<b>VIENTOS [Km/h]</b>	<b>CATEGORÍA</b>	<b>UBICACIÓN (en km)</b>
<b>20/13h</b>	20.0	113.6	85/100	Tormenta Tropical	310 km al oeste-noroeste de Isla Socorro, Col., y a 495 km al suroeste de Cabo San Lucas, BCS.
<b>21/01h</b>	20.6	114.4	85/100	Tormenta Tropical	415 km al oeste-noroeste de Isla Socorro, Col., y a 510 km al sur-suroeste de Cabo San Lázaro, BCS.
<b>21/13h</b>	21.2	115.2	75/95	Tormenta Tropical	495 km al suroeste de Cabo San Lázaro, BCS., y a 520 km al oeste-noroeste de Isla Socorro, Col.
<b>22/01h</b>	21.7	116.2	65/85	Tormenta Tropical	525 km al suroeste de Cabo San Lázaro, BCS., y a 585 km al oeste-suroeste de Santa Fe, BCS.
<b>23/01h</b>	22.5	118.5	55/75	Depresión Tropical	685 km al suroeste de Punta Abrejos, BCS., y a 680 km al oeste-suroeste de Cabo San Lázaro, BCS.
<b>24/01h</b>	23.2	121.0	45/65	Baja Remanente	790 km al suroeste de Punta Eugenia, BCS., y a 845 km al oeste-suroeste de Punta Abrejos, BCS.
<b>25/01h</b>	23.5	123.0	45/65	Baja Remanente	930 km al oeste-suroeste de Punta Eugenia, BCS., y a 1,015 km al oeste-suroeste de Punta Abrejos, BCS.



### Trayectoria pronóstico de la Tormenta Tropical "Kay"

Aviso No.	Fecha / Hora local CDT	Lat. Norte	Long. Oeste	Distancia más cercana (km)	Viento mín. / rachas	Categoría	Avance
01	18 ago / 16:00	17.8	110.1	565 km al sur de Cabo San Lucas, B.C.S.	55/75	Depresión Tropical	Noroeste (315°) a 11 km/h
02	18 ago / 22:00	17.8	110.4	570 km al sur de Cabo San Lucas, BCS.	55/75	Depresión Tropical	Noroeste (315°) a 11 km/h
03	19 ago / 04:00	18.4	110.9	40 km al sur de Isla Socorro, Col. 510 km al sur de Cabo San Lucas, BCS.	65/85	Tormenta Tropical	Noroeste (315°) a 11 km/h
04	19 ago / 10:00	19.1	111.5	60 km al oeste-noroeste de Isla Socorro, Col. y a 455 km al sur-suroeste de Cabo San Lucas, BCS.	65/85	Tormenta Tropical	noroeste (320°) a 13 km/h
05	19 ago / 13:00	19.3	111.7	430 km al sur-suroeste de Cabo San Lucas, BCS. y a 90 km al oeste-noroeste de Isla Socorro, Col.	65/85	Tormenta Tropical	noroeste (320°) a 13 km/h

06	19 ago / 16:00	18.8	111.7	75 km al oeste de Isla Socorro, Col. 490 km al sur-suroeste de Cabo San Lucas, BCS.	75/95	Tormenta Tropical	Noroeste (310°) a 11 km/h
07	19 ago / 19:00	19.0	111.9	Datos obtenidos por Interpolación: 95 km al oeste de Isla Socorro, Col. 475 km al sur-suroeste de Cabo San Lucas, BCS.	75/95	Tormenta Tropical	Noroeste (310°) a 11 km/h
08	19 ago / 22:00	19.2	112.4	155 km al oeste-noroeste de Isla Socorro, Col. 485 km al sur-suroeste de Cabo San Lucas, BCS.	85/95	Tormenta Tropical	Noroeste (305°) a 11 km/h
09	20 ago / 01:00	19.4	112.6	Datos obtenidos por Interpolación: 175 km al oeste-noroeste de Isla Socorro, Col., y a 475 km al suroeste de Cabo San Lucas, B.C.S.	85/95	Tormenta Tropical	Hacia el noroeste (305°) a 11 km/h
10	20 ago / 4:00	19.5	113.0	225 km al oeste-noroeste de Isla Socorro, Col., y a 495 km al suroeste de Cabo San Lucas, BCS.	85/100	Tormenta Tropical	Hacia el noroeste (310°) a 9 km/h

**EL SIGUIENTE AVISO SE EMITIRÁ A LAS 07:15 HRS TIEMPO DEL CENTRO O ANTES SI OCURREN CAMBIOS SIGNIFICATIVOS**

**Pronosticador:** Alex Ramírez Olvera

**Revisó:** Juana Díaz González